

Sécurité alimentaire



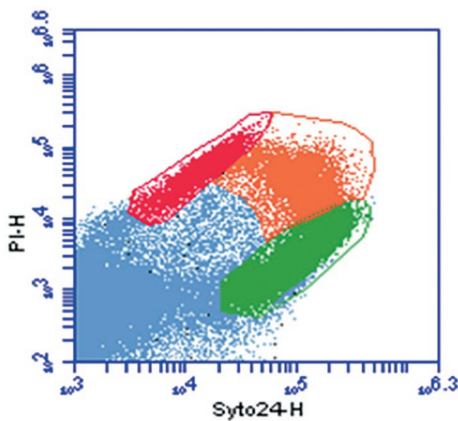
Bactérie lactique probiotique revivifiable en poudre, couramment utilisée par l'industrie agroalimentaire et parfaitement sûre pour son utilisation chez l'homme dans des compléments alimentaires. Cette espèce est répertoriée par l'EFSA dans la liste de microorganismes à usage alimentaire (QPS "Qualified Presumption of Safety list" 2013).

Ne contient pas d'allergènes selon le Règlement Européen 1169/2011.

Viabilité



La cytométrie en flux permet d'analyser la viabilité des cellules, une à une, à l'aide d'un composé fluorescent, marqueur de l'intégrité de la membrane de **Lbca1**.



- 12 % de cellules mortes
- 16 % de cellules endommagées
- 72 % de cellules intactes

Stabilité en poudre



Correctement formulé en sachet ou gélule, **Lbca1** est une souche **particulièrement stable** à 20° et 25° C.

Durée (Mois)	20°C		25°C / 60 % HR	
	Viabilité (UFC/g)	Milliard(s) par unité	Viabilité (UFC/g)	Milliard(s) par unité
0	1,1E+10	78	1,1E+10	78
1,5	/	/	6,1E+09	42
3	1,1E+10	77	1,1E+10	74
4,5	/	/	1,0E+10	71
6	9,2E+09	64	8,9E+09	62
9	9,0E+09	62	9,5E+09	66
12	9,4E+09	65	8,0E+09	56

UFC : Unité Formant Colonie; HR : Humidité Relative

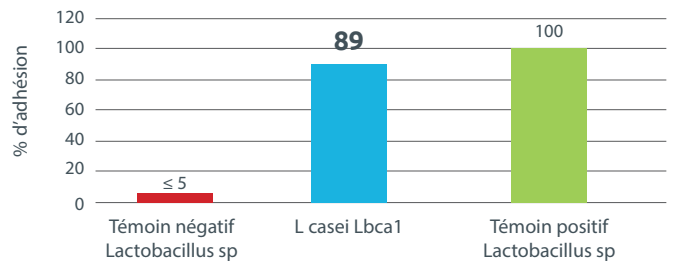
Plus de 80% de la viabilité initiale encore présente après 1 an de conservation à 20°C.

Ces données techniques sont fournies à nos clients à titre d'information et sont susceptibles d'être modifiées ultérieurement. Des informations supplémentaires ainsi que les protocoles expérimentaux d'évaluation *in vitro* des propriétés probiotiques peuvent être fournis sur simple demande.

Adhésion à la muqueuse intestinale



Lbca1 adhère **très efficacement** à la surface des cellules Caco-2 (cellules intestinales humaines):



Production de substances antimicrobiennes



La croissance de microorganismes pathogènes est **fortement** inhibée par **Lbca1** en milieu gélosé :

Pathogène	Résultat
<i>Clostridium difficile</i>	S
<i>Clostridium perfringens</i>	S
<i>Salmonella typhimurium</i>	S
<i>Listeria monocytogenes</i>	S
<i>Escherichia coli</i>	S

R = Résistant ; S = Sensible ; I = Intermédiaire

Propriétés immunomodulatrices



Lbca1 présente un profil immunitaire **intermédiaire** *in vitro* (modèle PBMC, cellules mononuclées de sang périphérique).

