

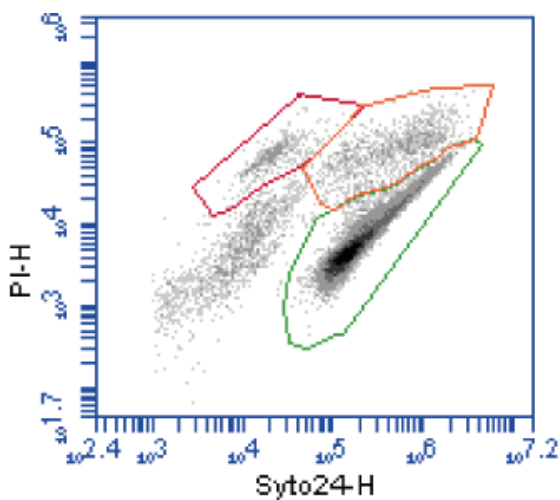
Sécurité alimentaire

Bactérie lactique probiotique revivable en poudre, couramment utilisée par l'industrie agroalimentaire et parfaitement sûre pour son utilisation chez l'homme dans des compléments alimentaires. Cette espèce est répertoriée par l'EFSA dans la liste de microorganismes à usage alimentaire (QPS "Qualified Presumption of Safety list" 2013).

Ne contient pas d'allergènes selon le Règlement Européen 1169/2011.

Viabilité

La cytométrie en flux permet d'analyser la viabilité des cellules, une à une, à l'aide d'un composé fluorescent, marqueur de l'intégrité de la membrane de **Bfla2**.



3 % de cellules mortes
8 % de cellules endommagées
89 % de cellules intactes

Stabilité en poudre

Correctement formulé en sachet ou en gélule, **Bfla2** est une souche **parfaitement stable** à 20°C.

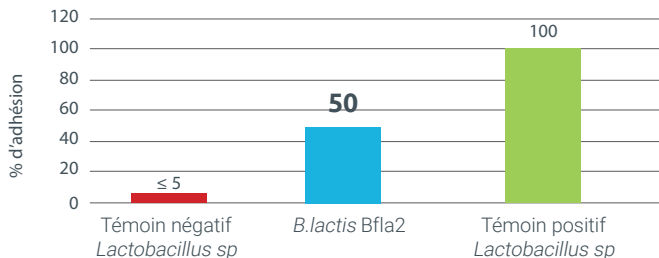
Durée (Mois)	20°C		25°C / 60% HR	
	Viabilité (UFC/g)	Milliard(s) par unité	Viabilité (UFC/g)	Milliard(s) par unité
0	1,0E+10	70	1,0E+10	70
3	8,7E+09	61	7,6E+09	53
6	8,3E+09	58	8,0E+09	56
9	-	-	7,8E+09	55
12	9,7E+09	68	8,8E+09	62
18	9,1E+09	64	9,0E+09	63
24	8,2E+09	58	8,6E+09	60

UFC : Unité Formant Colonie; HR : Humidité Relative

Plus de 80% de la viabilité initiale encore présente après 2 ans de conservation à 25°C.

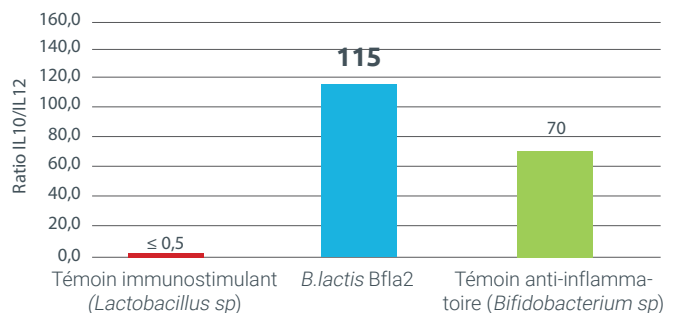
Adhésion à la muqueuse intestinale

Bfla2 adhère **correctement** à la surface des cellules Caco-2 (cellules intestinales humaines).



Propriétés immunomodulatrices

Bfla2 présente un profil immunitaire **anti-inflammatoire in vitro** (modèle PBMC, cellules mononuclées de sang périphérique).



Ces données techniques sont fournies à nos clients à titre d'information et sont susceptibles d'être modifiées ultérieurement. Des informations supplémentaires ainsi que les protocoles expérimentaux d'évaluation in vitro des propriétés probiotiques utilisées peuvent être fournies sur simple demande.